



14CBA
CONGRESSO BRASILEIRO DE ATUÁRIA

Inteligência aplicada à detecção de fraude na saúde

■ Programa

- Teoria da fraude
- Tipos identificados
- Impacto financeiro
- Medidas de combate
- Aplicação de IA



IBA 80 ANOS
14CBA
CONGRESSO BRASILEIRO DE ATUÁRIA

28.08.24 | **29 e 30.08.24**
Pré Congresso | Congresso

INSCRIÇÕES ABERTAS
CLIQUE AQUI [#vemai](#)

Windsor Barra Hotel
Av. Lúcio Costa, 2630 - Barra da Tijuca - Rio de Janeiro - RJ

Horizontes Atuariais: Explorando Novas Fronteiras Tecnológicas.

■ Teoria do triângulo da fraude

Elementos que compõem uma situação de fraude



Fonte 1: Teoria de Cressey (1950), segundo o Observatório da Economia e Gestão de Fraude - OBEGEF

Fonte 2: Mapa Conceitual Da Temática Fraude: Um Entendimento A Partir Da Revisão De

Literatura De Natureza Teórica da Universidade Federal de de Santa Catarina

■ Principais tipos de fraude

Em planos de saúde

Por parte de prestadores de serviços:

- cobrança por procedimentos não realizados
- superfaturamento de cobrança

Por parte de beneficiários:

- utilização do plano por terceiros não autorizados
- declarações falsas de informações de saúde para obter coberturas
- falsificação de documentos para conseguir reembolsos indevidos

■ Impacto das fraudes

No sistema de saúde suplementar no Brasil

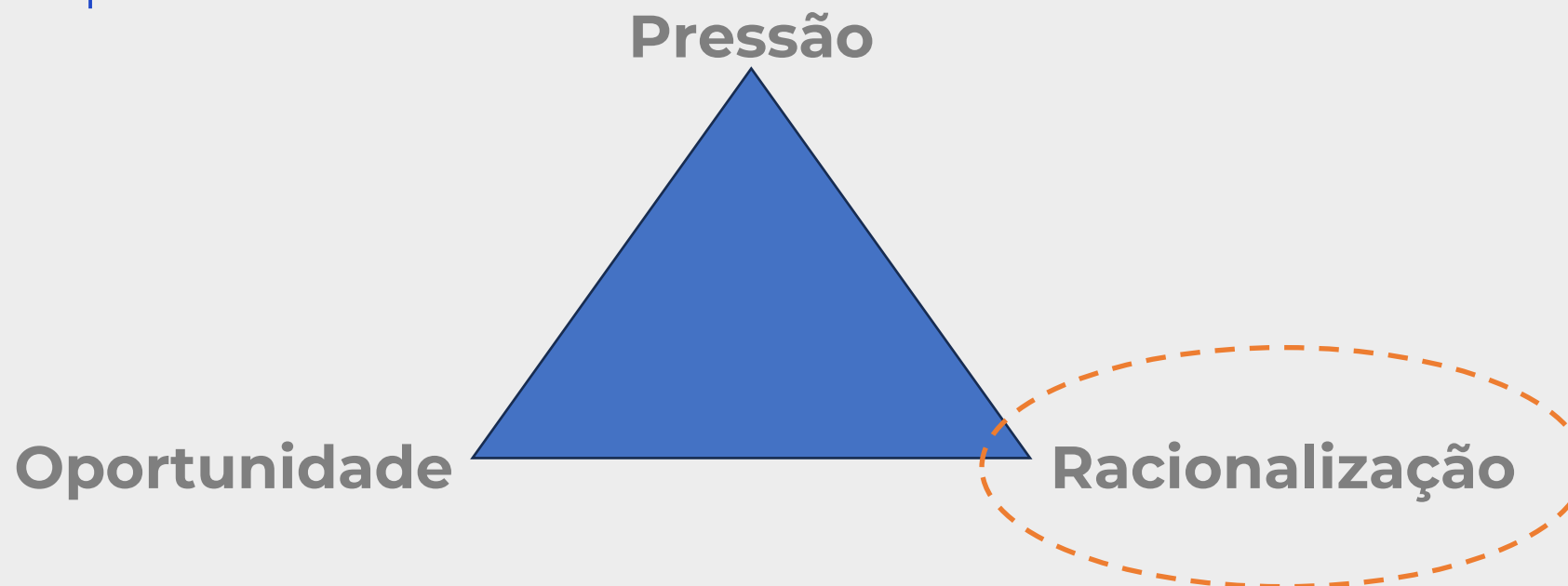
- ✓ Aumento nas despesas administrativas: sistemas de maior controle e tecnologia para detecção e prevenção de fraudes, despesas judiciais nas fraudes identificadas;
- ✓ Aumento nas despesas assistenciais: desperdício que impacta no reajuste dos contratos vigentes e aumento dos **preços** para novas contratações

Mais de R\$30 bilhões de perdas em 2022 (quase 13% das receitas)!

Fonte: Estudo IESS

■ Medidas de combate

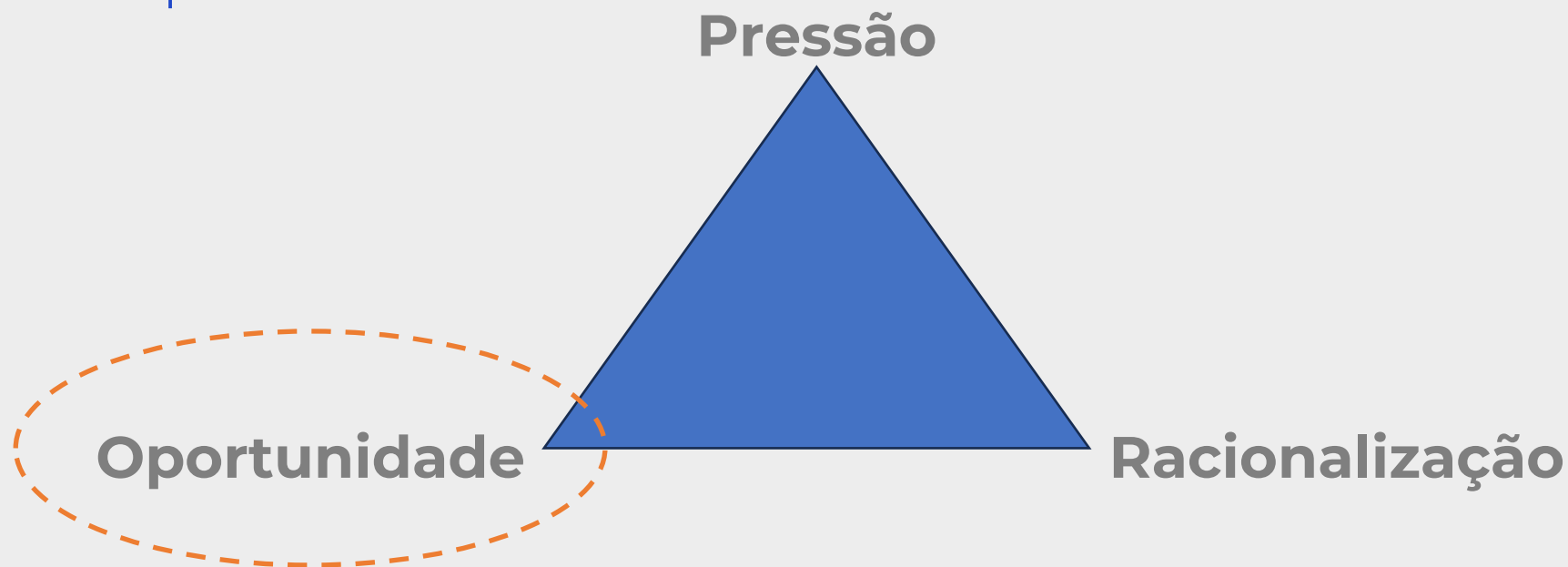
Fraude em planos de saúde



- Campanhas educativas (ex.: movimento “Todos por todos” da Abramge);
- Visibilidade ao tema (ex.: atuação da FenaSaúde e de outras atividades representativas do setor, estudo IESS e EY);

■ Medidas de combate

Fraude em planos de saúde



- Processos mais rigorosos de verificação de documentos;
- Colaboração com órgão regulador para punição de fraudes;
- Criar base compartilhada de fraudadores (modelo bancos);
- **Uso de tecnologias, como IA, para identificar padrões suspeitos.**

■ Tipos de modelagem para fraudes

IA tradicional aplicada em dados estruturados

Supervisionado

Resultado do modelo: Score de fraude = cálculo da probabilidade da transação ser fraudulenta, baseado em múltiplos fatores, a partir de exemplos de fraudes conhecidas e confirmadas.

Ação: auditoria e investigação dos casos de alta probabilidade

Não supervisionado

Resultado do modelo: o modelo agrupa as transações com características similares, e identifica padrões normais e isolados

Ação: auditoria e investigação dos casos isolados

■ Principais desafios no uso de IA

Desafios técnicos:

- Qualidade dos dados
- Desbalanceamento
- Escalabilidade

Desafios não técnicos:

- Explicabilidade
- Responsabilidade

■ Reflexão

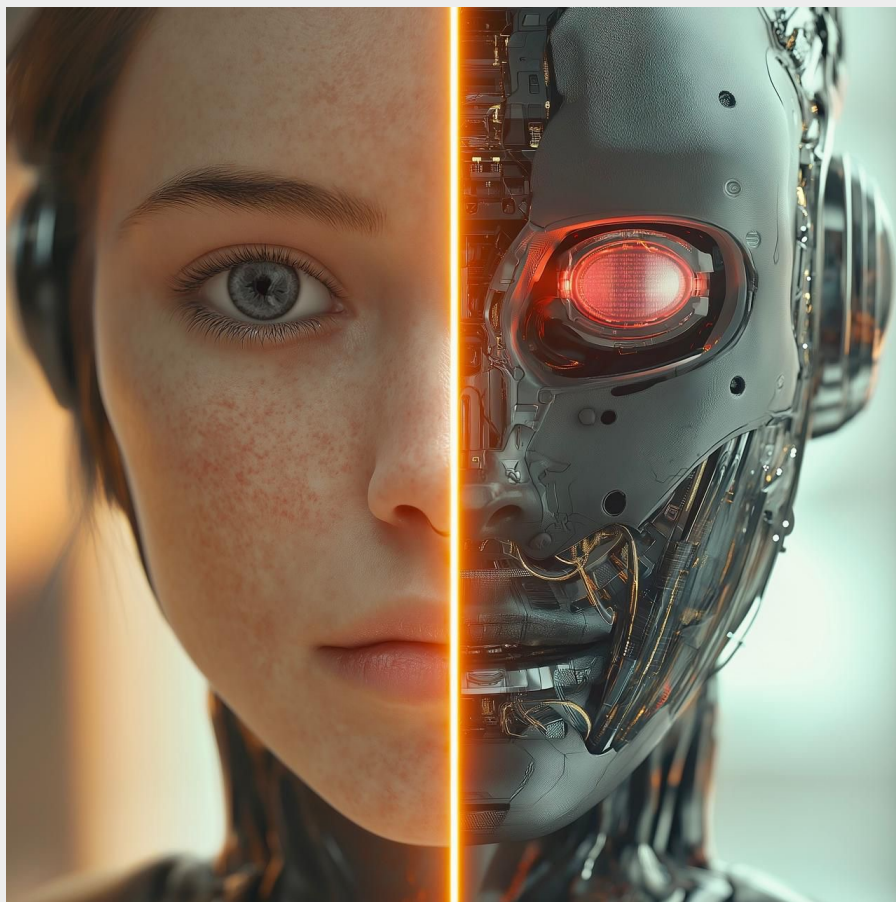


Imagem criada no app Discord

Lifelong learning

“Se as pessoas do bem não aprenderem tecnologia, o risco de ser usada para o mal aumenta!”

Cristiano Kruehl, CIO da StartSe



14CBA
CONGRESSO BRASILEIRO DE ATUÁRIA



Italoema Sanglard

Obrigada!

